

Art Lounge Vereinsküche

Kapazität Art Lounge

 40 - 60

Masse

7.5 (9) x 7.6 65 m²

Ausstattung

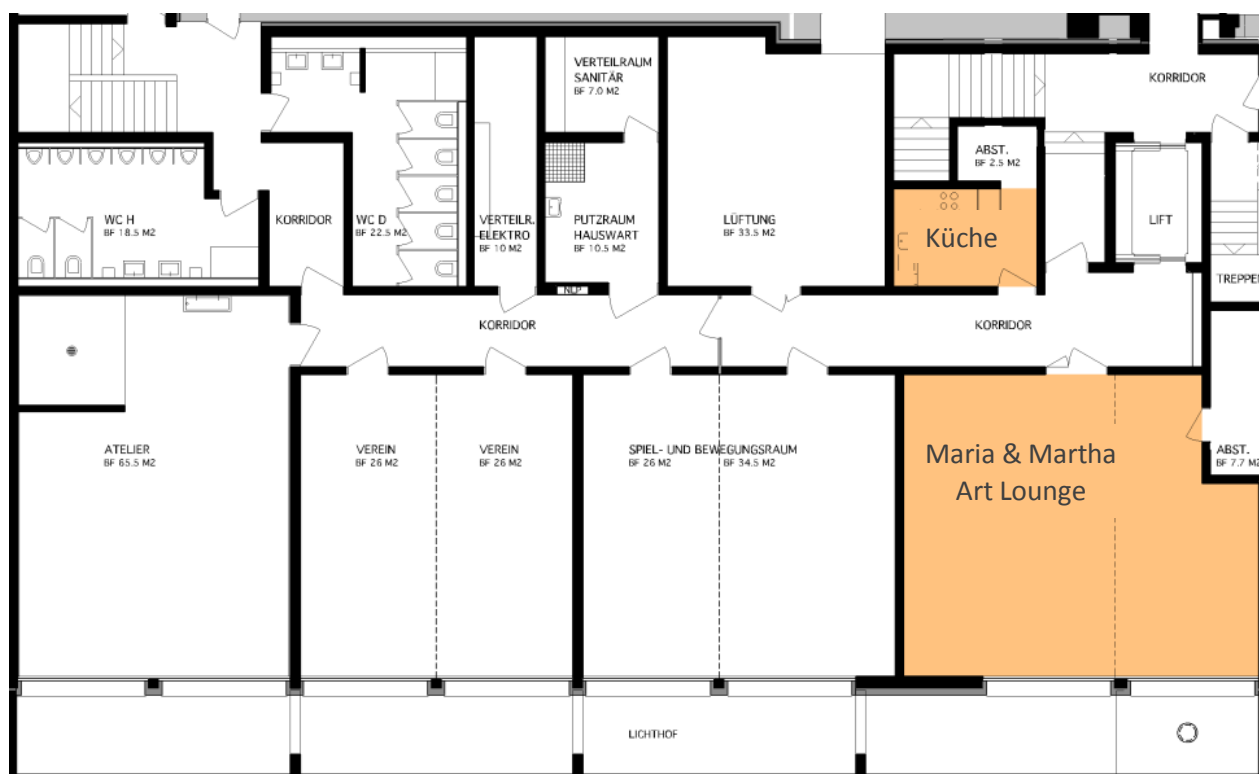
Sitzgruppe
Bilderleisten
WLAN

Masse Küche

3.6 x 2.5 9 m²

Ausstattung

Herd und Backofen
Kühlschrank
Gastro - Geschirrspüler
Kaffeemaschine mit Jeton Betrieb
Küchengeräte und Geschirr für bis zu 50 Personen





Maria & Martha Art Lounge

Die Art Lounge im 1. UG ist besonders vielseitig verwendbar. Durch die angrenzende Vereinsküche kann sie sehr gut für Gruppen genutzt werden, die selber kochen möchten.

Die Lounge Sitzgruppe und die spezielle Dekoration im Lichtschacht geben dem Raum ein frisches Ambiente. Durch die an allen Seiten angebrachten Bilderleisten mit spezieller Beleuchtung kann der Raum als Galerie genutzt werden.



Die gut ausgestattete Küche im Herz-Jesu-Rot – für alle, die gerne selber kochen möchten.

Helder Camara Vereinsküche